

# Vesta

Kuchenka nastawna

**EEH01**



Instrukcja obsługi

**Gratulujemy zakupu naszego  
Urządzenia i witamy wśród  
Użytkowników produktów marki VESTA!**

**Przed włączeniem i rozpoczęciem użytkowania uważnie przeczytaj  
instrukcję i zachowaj ją do wglądu.**

Opis kuchenki EEH01:

1. Płyta grzejna
2. Obudowa
3. Lampka kontrolna
4. Pokrętło regulacji temperatury / wyłącznik
5. Uchwyt



**Przed uruchomieniem kuchenki nastwnej (Urządzenia) i rozpoczęciem jej eksploatacji dokładnie przeczytaj instrukcję obsługi. Stosuj się do instrukcji obsługi przy każdym użyciu Urządzenia. Producent nie bierze odpowiedzialności za szkody wynikające z niewłaściwego lub niezgodnego z instrukcją użycia Urządzenia. Niewłaściwe lub niezgodne z instrukcją użycie Urządzenia stwarza niebezpieczeństwo dla życia lub zdrowia.**

## **ZALECENIA BEZPIECZEŃSTWA**

- Przed użyciem należy przeczytać dokładnie instrukcję.
- Prosimy zachować instrukcję obsługi Urządzenia na przyszłość. W razie przekazania Urządzenia innej osobie należy dołączyć do niego instrukcję obsługi.
- Urządzenie może być używane przez dzieci w wieku powyżej 8 lat i osoby o ograniczonej sprawności fizycznej, sensorycznej czy umysłowej, a także osoby o braku doświadczenia lub znajomości sprzętu, pod warunkiem, że odbywa się to pod nadzorem osoby odpowiadającej za ich bezpieczeństwo lub zgodnie z instrukcją bezpiecznego użytkowania, ze zrozumieniem zagrożeń.
- Dzieci nie mogą bawić się Urządzeniem. Dzieci nie zdają sobie sprawy z niebezpieczeństw, które mogą powstać podczas używania urządzeń elektrycznych.
- Czyszczenie i konserwacja Urządzenia nie mogą być wykonane przez dzieci w wieku poniżej 8 lat i bez nadzoru osoby dorosłej.
- Trzymaj Urządzenie i jego przewód zasilający z dala od dzieci w wieku poniżej 8 lat.

- Urządzenie jest przeznaczone wyłącznie do użytku domowego i nie nadaje się do zastosowania w warunkach przemysłowych.
- Urządzenie jest zasilane elektrycznie, prądem zmiennym o napięciu 220–240 V~ 50/60 Hz. Przed podłączeniem Urządzenia do gniazdka sieci elektrycznej sprawdź, czy parametry sieci odpowiadają powyższym wymaganiom.
- Gniazdko sieci elektrycznej powinno być wyposażone w bolec ochronny.
- Nie zanurzaj Urządzenia, przewodu zasilającego ani jego wtyczki w wodzie lub innej cieczy. Grozi to pożarem lub porażeniem prądem elektrycznym.
- Uważaj, żeby przewód zasilający nie stykał się z ostrymi krawędziami oraz gorącymi powierzchniami.
- Nie używaj Urządzenia, jeżeli wykazuje ono jakiegokolwiek oznaki uszkodzenia przewodu przyłączeniowego, jego wtyczki lub jeżeli Urządzenie zostało upuszczone na podłogę.
- Nie można demontować ani przerabiać Urządzenia, w tym przewodu zasilającego ani wtyczki. Grozi to pożarem lub porażeniem prądem elektrycznym.
- W celu zapewnienia prawidłowej eksploatacji Urządzenia oraz zachowania wszelkich zasad bezpieczeństwa, naprawy Urządzenia, w tym wymiana przewodu zasilającego, muszą być przeprowadzane przez serwis producenta.
- Wyciągaj wtyczkę Urządzenia z gniazdka elektrycznego:
  - po każdym użyciu Urządzenia,
  - w przypadkach jakichkolwiek podejrzeń dotyczących nieprawidłowego działania Urządzenia,
  - przed czyszczeniem i konserwacją Urządzenia.

- Wyjmując wtyczkę Urządzenia z gniazdka elektrycznego, zachowaj szczególną ostrożność i nie ciągnij za przewód zasilający, lecz bezpośrednio za wtyczkę, przytrzymując drugą ręką gniazdko elektryczne.
- Nie dotykaj mokrymi rękami Urządzenia podłączonego do sieci elektrycznej ani gniazdek elektrycznych. Może to spowodować porażenie prądem elektrycznym.
- Nie próbuj zdejmować części obudowy ani wkładać żadnych przedmiotów do wnętrza Urządzenia.
- Nie wystawiaj Urządzenia na działanie deszczu lub wilgoci.
- Nie pozostawiaj pracującego Urządzenia bez nadzoru.
- Zawsze stawiaj Urządzenie na płaskiej i stabilnej powierzchni odpornej na wysokie temperatury. Urządzenia nie używaj bez garnka lub patelni umieszczonych na płycie grzejnej.
- Nie należy używać Urządzenia w pobliżu materiałów łatwopalnych, np. zasłon, ani bezpośrednio pod nimi.
- Podczas pracy zawsze zapewniaj dobrą wentylację pomieszczenia.
- Nie przykrywaj otworów wentylacyjnych urządzenia. Zawsze zapewniaj odpowiednią wentylację, umieszczając Urządzenie przynajmniej 10 cm z każdej strony od ściany. Nie należy umieszczać urządzenia w szafce kuchennej.

**UWAGA! Gorąca powierzchnia! Ryzyko oparzenia!**

**Urządzenie nagrzewa się do bardzo wysokich temperatur. Nie dotykaj gorących powierzchni.**



**UWAGA! Urządzenie nie jest przystosowane do obsługi za pomocą zewnętrznego regulatora czasowego lub systemu zdalnego sterowania.**

Używanie Urządzenia w sposób i w celu sprzecznym z instrukcją obsługi może stanowić zagrożenie dla zdrowia oraz życia.

## ZALECENIA OBSŁUGI

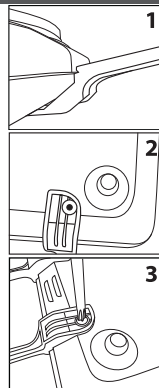
### PRZED PIERWSZYM UŻYCIEM

1. Ostrożnie wypakuj Urządzenie i usuń wszystkie elementy opakowania.
2. Upewnij się, czy Urządzenie, wtyczka i przewód zasilający nie noszą śladów uszkodzeń oraz są sprawne.

**Uwaga! Przy pierwszym uruchomieniu Urządzenia może wydobywać się dym i nieprzyjemny zapach. Jest to normalny efekt związany z procesem produkcyjnym, który zniknie przy kolejnych uruchomieniach.**

### MONTAŻ UCHWYTÓW

1. Upewnij się, że Urządzenie jest odłączone od źródła zasilania i ostudzone.
2. Obróć kuchenkę płytą grzejną w dół.
3. Zaczep uchwyt o boczną krawędź kuchenki (rys. 1).
4. Przyłóż uchwyt do otworów w podstawie kuchenki (rys. 2).
5. Za pomocą dwóch wkrętów przymocuj uchwyt do kuchenki (rys. 3).
6. Wykonaj czynności 3-5 dla drugiego uchwyty.
7. Upewnij się, że uchwyty są właściwie zamocowane i obróć kuchenkę do pozycji normalnej.



### INSTRUKCJA OBSŁUGI:

1. Postaw Urządzenie na płaskiej i stabilnej powierzchni, odpornej na wysokie temperatury.
2. Całkowicie rozwiń przewód zasilający.
3. Włóż wtyczkę do gniazda elektrycznego.
4. Umieść patelnię / garnek na płycie grzejnej.

5. Ustaw pokrętkiem odpowiednią temperaturę. Zapali się lampka kontrolna.
6. Po zakończeniu pracy z Urządzeniem, wyłącz Urządzenie obracając pokrętkiem w kierunku przeciwnym do ruchu wskazówek zegara i wyciągnij wtyczkę z gniazdka elektrycznego oraz odczekaj do całkowitego ostygnięcia Urządzenia.

## CZYSZCZENIE I KONSERWACJA

1. Przed przystąpieniem do czyszczenia Urządzenia wyłącz je z sieci elektrycznej i odczekaj do jego całkowitego ostygnięcia.
2. Obudowę i płytę grzejącą Urządzenia należy czyścić delikatną, zwilżoną szmatką, a następnie wytrzeć do sucha.

**Uwaga! Do mycia obudowy nie używaj silnych detergentów w postaci emulsji, mleczka, pasty itp. ani materiałów ściernych, które mogą m.in. usunąć naniesione informacyjne symbole graficzne, takie jak: podziałki, oznaczenia, znaki ostrzegawcze itp.**

**Uwaga! Nie zanurzaj Urządzenia, przewodu zasilającego ani jego wtyczki w wodzie lub innych płynach.**

**Nieprzestrzeganie zasad użytkowania i konserwacji Urządzenia zawartych w instrukcji obsługi może prowadzić do jego uszkodzenia, nieprawidłowego funkcjonowania oraz skrócenia okresu jego eksploatacji.**

## PRZECHOWYWANIE I TRANSPORT

1. Przed schowaniem Urządzenia należy je wystudzić i osuszyć.
2. Urządzenie należy przechowywać i transportować w opakowaniu zabezpieczającym przed wilgocią, kurzem i uszkodzeniami mechanicznymi.
3. Urządzenie należy przechowywać w miejscach niedostępnych dla dzieci.

## DANE TECHNICZNE



Model: EEH01

Marka: Vesta

Produkt: kuchenka nastawna

Napięcie robocze: 220–240 V ~

Częstotliwość: 50/60 Hz

Moc: 1500 W

Średnica płyty grzejnej: 185 mm

Zestaw: kuchenka nastawna, uchwyt x 2, wkręt x 4, instrukcja obsługi z kartą gwarancyjną.

## DEKLARACJA CE

Urządzenie zostało zaprojektowane, wyprodukowane i wprowadzone na rynek zgodnie z wymaganiami dyrektyw: 2014/35/UE (LVD), 2014/30/UE (EMC) oraz 2009/125/WE (ERP), dlatego wyrób został oznakowany znakiem CE oraz została wystawiona dla niego deklaracja zgodności udostępniana organom nadzorującym rynek.



## PRAWIDŁOWA UTYLIZACJA PRODUKTU



Takie oznakowanie informuje, że sprzęt ten po okresie jego użytkowania nie może być umieszczany łącznie z innymi odpadami pochodzącymi z gospodarstwa domowego.

Użytkownik jest zobowiązany do oddania Urządzenia prowadzącym zbieranie zużytego sprzętu elektrycznego i elektronicznego.

Prowadzący zbieranie, w tym lokalne punkty zbiórki, sklepy oraz gminne jednostki, tworzą odpowiedni system umożliwiający oddanie tego sprzętu.

Właściwe postępowanie ze zużytym sprzętem elektrycznym i elektronicznym przyczynia się do uniknięcia szkodliwych dla zdrowia i środowiska naturalnego konsekwencji, wynikających z obecności składników niebezpiecznych oraz niewłaściwego składowania i przetwarzania takiego sprzętu.

W Urządzeniu ograniczono niektóre substancje mogące negatywnie oddziaływać na środowisko w okresie użytkowania tego produktu oraz po jego zużyciu.



Symbol ten oznacza, że elementy opakowania nim oznaczone nadają się do recyklingu. Po rozpakowaniu Urządzenia, prosimy o usunięcie elementów jego opakowania w sposób niezagrażający środowisku.